



FRIEDRICH-SCHILLER-UNIVERSITÄT JENA

## Warum Jena?

- Tradition trifft auf Modernes
- Herausragende Forschungseinrichtungen
- Grenzenloses Denken zwischen Wissenschaftlern aller Fachrichtungen und Partnern der Industrie
- Universitätsstadt mit 25000 Studierenden

### JENA!

eine moderne und traditionsreiche Universitätsstadt, die seit 1558 als Volluniversität durch große Wissenschaftler und Denker, wie Goethe, Schiller, Hegel, Abbe, Zeiss und Haeckel geprägt und heute in Bereichen wie Rechtswissenschaften, Ökologie, Photonik, Medizin, Ethik und auch in Geoinformatik und Geofernerkundung zu den herausragenden Forschungseinrichtungen in Deutschland gehören.

## Starten Sie Ihre Karriere bei uns!



Von links:  
Prof. Dr. C. Schmallius  
Prof. Dr. A. Brenning  
PD Dr. S. Hese



### - Bewerbung -

Bewerbungen zum MSc Geoinformatik mit Motivationsschreiben, Lebenslauf und Kopien aller Zeugnisse sind bis 15.1. oder 15.7 des Jahres zu richten an:

Master Service Zentrum  
Friedrich-Schiller-Universität 07743 Jena  
oder online unter <http://www.master.uni-jena.de>

International students need to apply with a german language certificate (DSH-2, TestDaF, Goethe Institut Certificates are accepted).

www.master.uni-jena.de

## Studienfachberatung

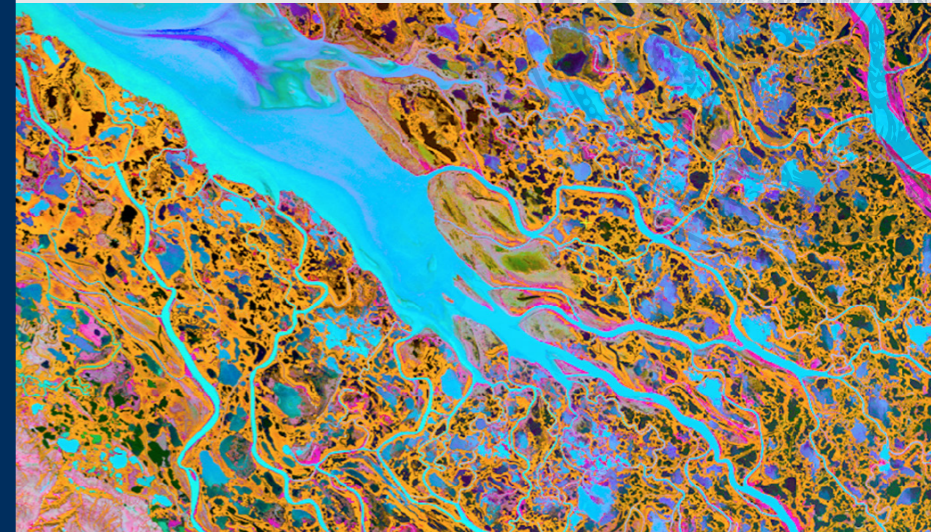
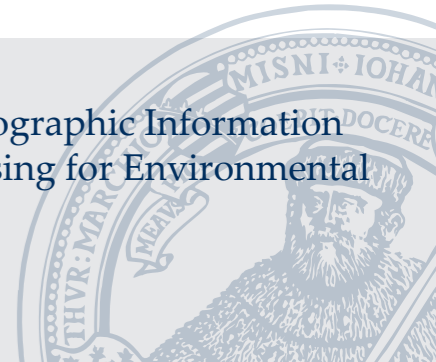
Friedrich-Schiller-Universität Jena  
Institut für Geographie  
Lehrstuhl für Geoinformatik &  
Lehrstuhl für Fernerkundung  
JenTower, 20.OG  
07743 Jena

Prof. A. Brenning, Prof. C. Schmallius  
PD Dr. S. Hese  
Telefon: 03641 948873  
Fax: 03641 948882  
E-Mail: [soeren.hese@uni-jena.de](mailto:soeren.hese@uni-jena.de)

[www.mscgeoinf.uni-jena.de](http://www.mscgeoinf.uni-jena.de)

## Master of Science Geoinformatik

Preparing Experts in Geographic Information  
Science and Remote Sensing for Environmental  
Challenges



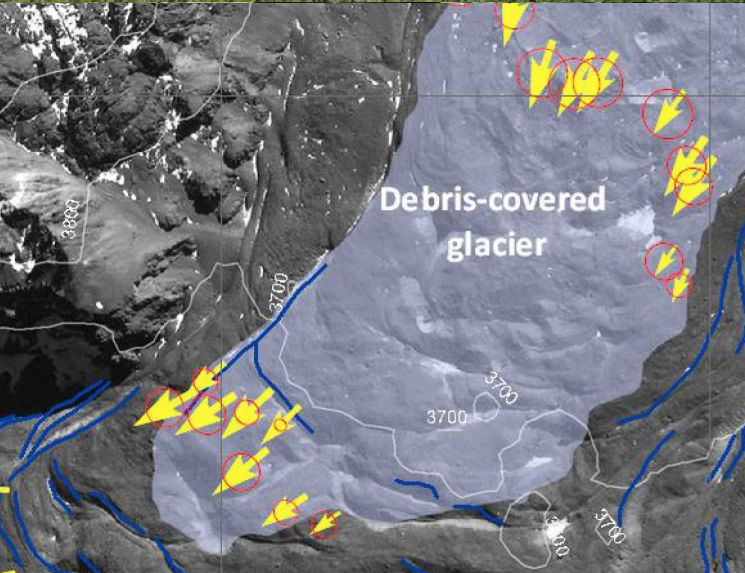
IMPRESSUM - 30.11.2023

Friedrich-Schiller-Universität Jena, LS für Fernerkundung & LS für Geoinformatik  
Fotos: Hese/RapidEye (Titel)/Paradies-Fotografen (Rückseite)  
Gestaltung und Inhalte: S. Hese/I. Walde/E. Matejka/M. Voltersen





*"Studying at the University of Jena and being a part of the Geoinformatics and Remote Sensing department has equipped me with all the vital skills required to begin my career in the geospatial industry. FSU was by far the coolest, most life-changing experience ever and I met some of my best friends." (C. Weise)*



Die Geoinformatik ist international eine wichtige Wachstumsbranche. Ob öffentliche Verwaltung, Privatwirtschaft oder Umweltforschung, Methoden der Geoinformatik und Fernerkundung nehmen heute eine Schlüsselrolle ein. In Jena bereiten Sie herausragende Experten auf berufliche und wissenschaftliche Tätigkeiten in diesen Bereichen vor. Engagiertes Lehrpersonal, praktische Übungen mit modernster Geräte- und Softwareausstattung und wertvolle Geländearbeiten sind die Grundlage für Ihren Erfolg.

### Forschungsschwerpunkte

- Umweltmodellierung und Umweltinformationssysteme
- Angewandte Fernerkundung & Methodenentwicklung
- Anwendungen zur Erfassung von Landnutzungsänderungen, Biomasse und Vegetation und in urbanen Räumen
- Moderne Instrumente wie Oktokopter, Geländespektrometer und differentielles GPS

*"Das Masterstudium hat mir eine internationale Karriere ermöglicht und ich würde es jederzeit wieder tun." ... eine erstklassige methodische Ausbildung, die weltweit ihresgleichen sucht." (R. Skorzus)*

### Studienangebot

Wahlweise kann integrativ oder mit einem Schwerpunkt in Fernerkundung oder Geoinformatik studiert werden. Unseren Studierenden ist es möglich, zwischen einer breiteren Ausbildung und einer stärker forschungsbezogenen, spezialisierten Ausbildung zu wählen (120 ECTS Punkte):

- Grundlagenwissen in Geoinformatik & Fernerkundung
- Programmierung & Software Entwicklung
- Environmental Statistics & Geocomputing
- Geodateninfrastrukturen (GDI)
- Radar, hyperspektrale und räumlich höchst aufgelöste Fernerkundung
- Kontextbereich: Spatial Ecology, Geoökologie, Hydrogeologische Modellierung
- ECTS konformes Studium: 120 Punkte mit bis zu 60 Punkten Wahlbereich, direkte Integration in Forschungsprojekte und vielfältige Kontakte zu Forschungseinrichtungen, Institutionen & Firmen



➤ [www.uni-jena.de](http://www.uni-jena.de)



➤ [www.mscgeoinf.uni-jena.de](http://www.mscgeoinf.uni-jena.de)



### Berufsfelder

AbsolventInnen des MSc Geoinformatik gehen beruflichen und wissenschaftlichen Karrieren in Deutschland und auch international nach. Diese Alumni bilden ein wertvolles Netzwerk, welches beim Einstieg ins Berufsleben sehr hilfreich ist. AbsolventInnen sind unter anderem tätig als:

- GIS-ExpertInnen in kommunalen Einrichtungen und mittelständischen Firmen,
- Hydrologische ModelliererInnen,
- WissenschaftlerInnen in nationalen und internationalen Forschungseinrichtungen und
- SoftwareexpertInnen bei internationalen Firmen und GIS DatenbankadministratorInnen.